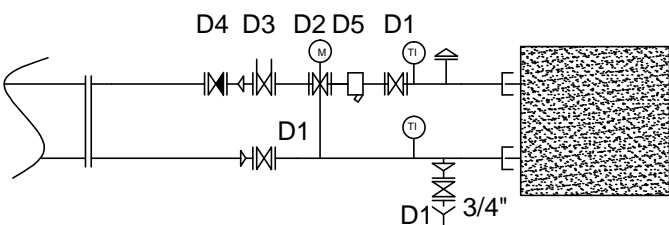


SPZZOZ w PŁOŃSKU
BUDYNEK E
RZUT NISKIEGO PARTERU

PRZEJŚCIA PRZEZ ODDZIELENIA POŻAROWE WYKONAĆ ZGODNIE Z APROBATĄ TECHNICZNĄ ITB AT-15-3269/2003 Z WYKORZYSTANIEM MASY CP 601S FIRMY "HILTI" LUB ZGODNIE Z APROBATĄ TECHNICZNĄ ITB AT-15-5730/2002 Z WYKORZYSTANIEM MASY PROMASTOP-MGII FIRMY "PROMAT"

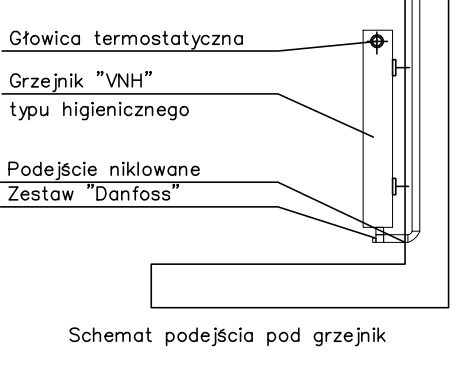
WSZYSTKIE PRZEWODY INSTALACJI C.O. PROWADZIĆ W PRZESTRZENI TECHNICZNEJ PONAD SUFITEM PODWIESZANYM, LUB W WARSTWACH POSADZKOWYCH. PIONOWE PODEJŚCIA ORAZ PODEJŚCIA POD GRZEJNIKI PROWADZIĆ W BRUZDACH.

SZCZEGÓŁ PODŁĄCZENIA URZĄDZEŃ GRZEWCO-WENTYLACYJNYCH

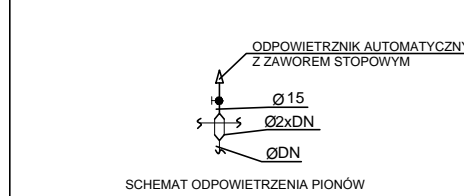


- D1 - zawór kulowy oddzielający
- D2 - czujnik różnicy ciśnień
- D3 - czujnik ciśnienia AB-OM
- D4 - czujnik ciśnienia
- D5 - filtr siatkowy

SZCZEGÓŁ PODŁĄCZENIA GRZEJNIKA

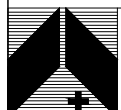


SZCZEGÓŁ MONTAŻU ODPOWIETRZNIKA



LEGENDA:

- Instalacja wykopanoparametrowa
- Instalacja niskoparametrowa
- grzejnik w wykonaniu higienicznym



JANUSZ WYŻNIKIEWICZ

PRACOWNIA ARCHITEKTONICZNA
90-562 Łódź, ul. Łąkowa 11 tel./fax 639-50-36

Opis: SPZZOZ w PŁOŃSKU ul. Sienkiewicza 7
BUDYNEK E - PRZEBUDOWA I ROZBUDOWA
ODDZIAŁ REHABILITACJI I KUCHNIA SZPITALNA

Stadium:
PBW

Przedmiot rysunku:
RZUT NISKIEGO PARTERU
INSTALACJE GRZEWcze

Brano:
inst.

autor :

sprawdzający :

Data oprac.:

mgr inż. Adam Bartosiak
upr. nr 223/01/WŁ

mgr inż. Łukasz Grzymyski
upr. nr 223/01/WŁ

nr rys.

CO1

Skala:
1 : 100